

放射線医学総合研究所一般公開

放医研で
知ろう!学ぼう!
放射線のこと

公開内容

研修棟

研究交流・産学官連携・国際協力活動の推進
—いろいろなヒトいろいろなところいろいろなわ(和・話・輪・環)—

★研究所の研究活動支援および研究協力業務について、
パネル・クイズなどにより紹介します

放射線ってこういうものだったのか!

★放射線の実験、線源さがしゲームを通して放射線をもっと知ろう
★大型霧箱で様々な放射線を見てみよう
★放射線の基礎知識、人材育成室の概要をパネルでご紹介します

みんなの子ども科学実験室(ニルス理科実験クラブ)

★メダカの運動 ★アルテミアと環境変化
★水を捕まえる
★うがい薬でビタミンCを調べよう



緊急被ばく医療施設

緊急被ばく医療とは?

★緊急被ばく医療における三次被ばく医療機関として、診断、測定、
除染、治療などを行う施設を公開します

緊急被ばく医療支援チーム(REMAT)とは?

★国内外の放射線被ばく汚染事故の現場で初期医療を支援する
専門家チームREMATに関して展示説明をします。

放射線計測と放射線管理の紹介

★目に見えない放射線をどのように測定、
管理しているのか測定器等に触れて
体感してみよう



静電加速器棟

静電加速器棟(PASTA & SPICE)見学

★PIXE分析 ~元素のフシギを明らかに~
★マイクロビーム細胞照射 ~低線量放射線影響研究の最前線~

講堂

学ぼう!放射線のこと

★パネル展示による紹介 ★私たちのからだ「臓器・骨パズルに挑戦」
★こどもと放射線クイズ
★〇×クイズ「きみは放射線を知っているかい?」
★ネズミの血液型判定 ★メダカの卵を見てみよう
★放射性物質を吸着する材料の展示

がん治療に役立つ生物基礎研究

★加速する生物基礎研究。その実際を学ぼう!

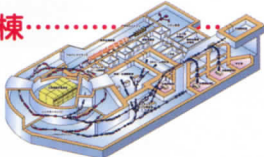
発癌解析棟

★顕微鏡を使って「がん」や「光る細胞」を観察しよう

重粒子線棟、新治療研究棟

重粒子線がん治療装置(HIMAC)の公開

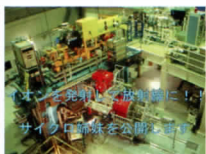
★治療室、重粒子線を光速の80%まで加速
させるシンクロトロンなどHIMACのすべて
を大公開します!!豆知識:HIMACは、
[Heavy Ion Medical Accelerator in Chiba]の略です。



サイクロトロン棟

大小2台のサイクロトロン加速器を公開

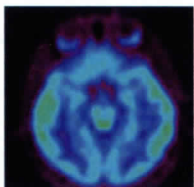
★サイクロトロン加速器はイオンビームを発生
します。イオンビームで放射性同位元素を作
っています。2台のサイクロトロンが見えます!



分子イメージング棟

PETって何だろう?

★がんの診断だけでなく脳研究にも使われている
PET画像診断。どのような画が撮れるので
しょうか?PET装置や画像の実例、研究中の
未来のPET装置を見て、医療の可能性につい
て感じてください!



がん医療相談【無料】(新治療研究棟1階)

★がん医療相談コーナーを設置して、専門医が個人的な医療相談を
お受けいたします

●10:00~16:00 ●1人20分 ●予約制:定員44名

※当日 新治療研究棟1階にて受付(定員に達し次第受付終了)

★重粒子線がん治療に関するパネル展示、病院紹介DVD上映

講演会(重粒子治療推進棟2階大会議室)

1 11:00~12:00

「福島原発事故と放医研の対応」

酒井 一夫
(放射線防護研究センター長)

2 13:00~14:00

「宇宙飛行士のための放射線モニタリング」

内堀 幸夫
(国際オープンラボラトリー宇宙放射線研究ユニット長)

3 15:00~16:00

「重粒子線治療 肺がん」

山本 直敬
(重粒子医学センター病院 治療課第1治療室長)
※テーマは講演者の都合により変更する場合がございますので、ご承知おき願います。

ご 飲 食

ご来場の皆様のために食堂、喫茶室(重粒子治療推進棟)がご利用い
ただけます。ご飲食は決められた場所でお願いたします。

お 願 い

- 当日、放医研一般公開にお越しの際には、最初に受付をお済ませの
上、ご見学ください。ガイドマップなどを配布いたします。(参加費
は無料)
- ご来訪は公共交通機関をご利用ください。
- 立ち入りが禁止されている施設・場所への入場は、固くお断りいた
します。また、飲酒されている方は、ご見学をお断りする場合がございます。
- ペットを連れてのご見学は、ご遠慮願います。
- 小学3年生以下のお子様は保護者同伴でご見学ください。

交通のご案内

- ◆JR稲毛駅(総武線快速・各駅停車)東口より正門まで徒歩約10分
《JR稲毛駅東口バス停(2番乗り場)よりバスをご利用の場合》
- ◆稲31山王町行き、稲32千葉センター行き、
稲33ザ・クィーンズガーデン稲毛行きのいずれかのバスにて
放医研正門前下車(現金の場合は100円)
- ◆千葉都市モノレール2号線「穴川駅」より東門まで徒歩約15分
※ご来訪は公共交通機関をご利用ください。

